

2019年9月25日

報道関係者各位

株式会社桜十字
九州旅客鉄道株式会社

簗子小学校跡地活用事業の優先交渉権者に決定！

株式会社桜十字（以下、桜十字）を代表企業とし、九州旅客鉄道株式会社（以下、JR九州）ほか6社を構成員とする企業グループは、福岡市により公募された「簗子小学校跡地活用事業」に応募し、優先交渉権者として選定されましたのでお知らせいたします。

【事業の基本方針】

地域を支える場所、再び。—Re すのこ—

地域—事業者—行政の共創のもとに、本プロジェクトを通じて、跡地活用方針をはじめ、福岡100・一人一花運動等福岡市基本構想に資する3つの価値「繋がる」「賑わい」「安全安心」を簗子地区で実現。



全体 鳥瞰パース

1 事業概要

所在地	福岡市中央区大手門三丁目 315 番 (地番)	
敷地面積	8,560.36 m ²	
事業期間	70 年間	
開業予定	2024 年 1 月	
導入する機能・空間	地域行事等の場や災害時の避難場所 (広場・体育館)	<ul style="list-style-type: none"> ・広場 (約 3,000 m²、天然芝、防球ネット 10m・照明等) ・体育館 (スポーツ空間約 410 m²、冷暖房・固定ステージ 1.8×3.6m 等) ・現在の利用を基本に地域行事等の時間帯・時間数を確保 ・災害時の避難場所・避難所とし、病院と連携して避難生活を支援
	利便性を磨き、暮らしの質を高める機能	<ul style="list-style-type: none"> ・回復期リハビリテーション・慢性期病院 (60 室※医療圏内からの移転、内科・リハビリテーション科等) ・有料老人ホーム (介護型 105 室、自立型 189 室) ・広場や体育館等を活用した健康増進イベント、ケア・テック・ベンチャーとの共同研究等 <p>→医療・福祉機能の連携と福岡 100 による「いつまでも住み続けられるまち」を目指す</p>
	地域の魅力向上や安全安心に繋がる機能	<ul style="list-style-type: none"> ・大手門商店街の機能を補完するテナント (ドラッグストア等)、多彩なイベントの実施 (マルシェ、体育館棟ピロティのアート化、ライトアップ等) ・地域の交流拠点となる「すのこハウス」 (約 140 m²、地域利用は無料、福岡 100 や災害時の拠点としても活用) ・時間貸し駐車場 (5 台、敷地西側の通りの路上駐車対策)
	賑わいの創出や良好な市街地環境の形成	<ul style="list-style-type: none"> ・周辺の大規模公園等と連携したイベントの実施 (朝活、ウォーキングイベント等) ・敷地後退による色彩豊かな花壇・植栽やベンチを備えた歩行空間 ・箕子公園から那の津通りまで連続した緑・広場 (敷地内の緑化率 40%超)
	その他	<ul style="list-style-type: none"> ・カフェ、各種広場やグリーンテラスを開放 ・地域や商店街と連携したまちづくりを推進する専門部署を設置

※福岡 100：人生 100 年時代の到来を見据えた、誰もが心身ともに健康で“自分らしく”暮らせる持続可能な社会の実現に向けたプロジェクト。健康・医療・介護だけでなく住まいや地域づくり、働き方等も含めて、広い意味での“まちづくり”に産学官民“オール福岡”で取り組む

※一人一花運動：市民・企業・行政一人ひとりが花と緑を育て、公園や歩道、会社、自宅等、福岡市のありとあらゆる場所を花と緑でいっぱいにする取り組み

2 施設計画



病院棟 (11 階建) ※桜十字所有	
主な機能	9 階～11 階 有料老人ホーム (介護型)
	2 階～8 階 病院、デイケア
	1 階 カフェ
延床面積	約 13,500 m ²

高齢者施設棟 (13 階建) ※JR 九州所有	
主な機能	1 階～13 階 有料老人ホーム (自立型)
	1 階～2 階 テナント (ドラッグストア等) グリーンテラス
	1 階 すのこハウス (地域交流センター)
延床面積	約 12,700 m ²

すのこ体育館棟 (2 階建) ※桜十字所有	
主な機能	2 階 体育館、更衣室、屋内備品倉庫、EV
	1 階 トイレ、荷下ろしスペース、屋外備品倉庫、時間貸し駐車場
延床面積	約 790 m ²

3 企業構成

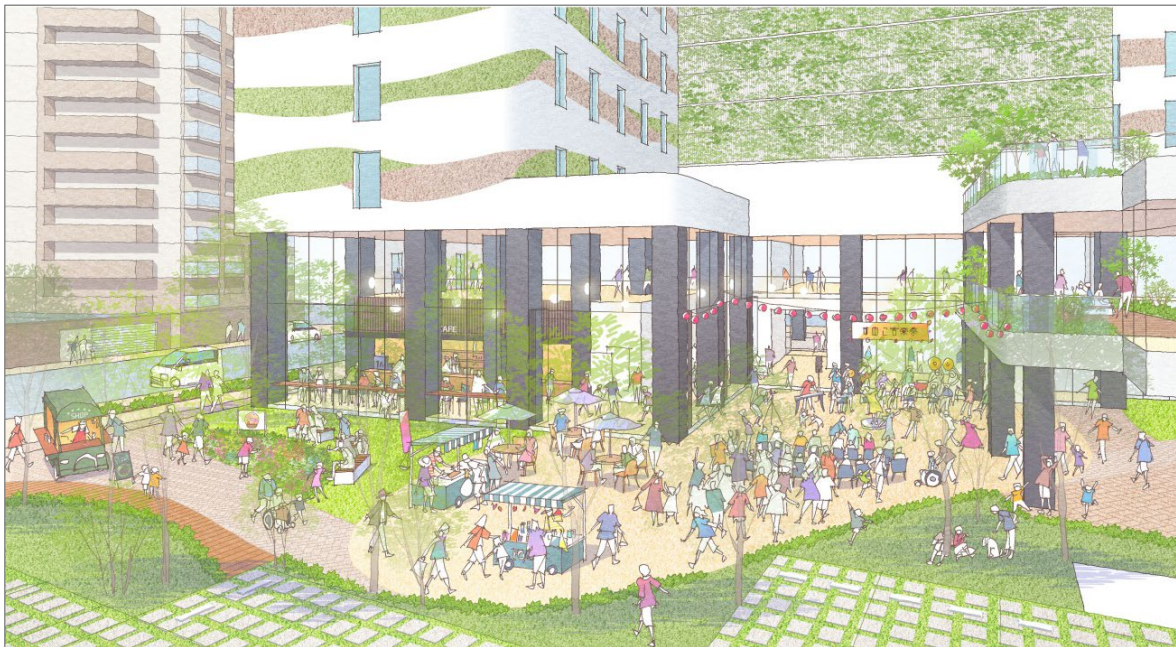
代表企業：株式会社桜十字

構成企業：九州旅客鉄道株式会社、JR九州シニアライフサポート株式会社、
医療法人福岡桜十字、医療法人愛光会、
株式会社山下設計、株式会社NAK建築事務所、株式会社俊設計

4 スケジュール（予定）

- ・2019年11月 福岡市との基本協定締結
- ・2020年3月 福岡市との事業契約締結
- ・2024年1月 開業

【イメージパース】



イベント広場のマルシェ



敷地西側の通り



すのこハウス



那の津通り側外観



那の津通り側外観（アイレベル）

<報道機関からのお問い合わせ>

【桜十字】広報担当（松枝） TEL：092-791-1100

【JR九州】広報部 TEL：092-474-2541